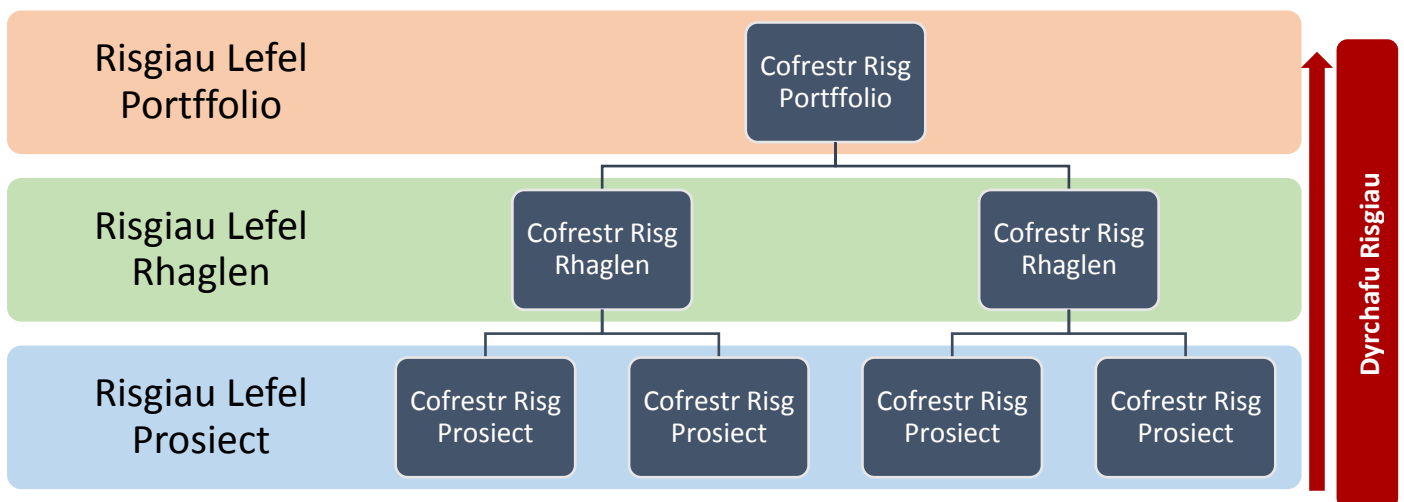


## ATODIAD 1 - FFRAMWAITH RHEOLI RISG

### Hierarchaeth Risg

Mae tair lefel o risg y bydd y Swyddfa Rhaglen yn ymdrin â hwy:

- **Risgiau Lefel Portffolio** - Mae risg portffolio yn ddigwyddiad neu'n amod ansicr a fydd, os bydd yn digwydd, yn cael effaith ar un neu fwy o nodau strategol portffolio'r Cynllun Twf. Un gofrestr risg portffolio fydd. Y Bwrdd Uchelgais fydd perchennog y gofrestr risg hon a bydd yn cael ei rheoli gan y Swyddfa Rhaglen ar ei ran. Bydd gan y Bwrdd Uchelgais risgiau strategol ychwanegol a fydd yn eistedd y tu allan i'r fframwaith hwn ac a fydd yn ymwneud â'r Weledigaeth Twf gyffredinol ar gyfer y Gogledd.
- **Risg Lefel Rhaglen** - Mae risg rhaglen yn ddigwyddiad neu'n amod ansicr a fydd, os bydd yn digwydd, yn cael effaith ar o leiaf un budd rhaglen. Bydd gan bob rhaglen ei chofrestr risg ei hun. Y Swyddfa Rhaglen fydd perchennog y cofrestrau risg hyn a byddant yn cael eu rheoli gan y Rheolwyr Rhaglen perthnasol.
- **Risgiau Lefel Prosiect** - Mae risg prosiect yn ddigwyddiad neu'n amod ansicr a fydd, os bydd yn digwydd, yn cael effaith ar o leiaf un amcan prosiect. Bydd gan bob prosiect ei gofrestr risg ei hun. Y Partner Cyflawni Arweiniol ar gyfer y prosiect penodol fydd perchennog y cofrestrau risg hyn a byddant yn cael eu rheoli gan y Rheolwyr Prosiect perthnasol. Bydd gan Reolwyr Rhaglen fynediad a goruchwyliaeth dros yr holl gofrestrau risg prosiect o fewn eu rhaglen gyda chyfrifoldeb i herio a darparu swyddogaeth sicrwydd ansawdd.



### Proses Dyrchafu Risgiau

**Risgiau Prosiect > Rhaglen:** Caiff risgiau prosiect o bryder sylweddol eu dyrchafu i'w hystyried fel rhan o'r Gofrestr Risg Rhaglen os ystyrir eu bod yn fygythiad i'r rhaglen ehangach a'i buddion disgwylidig.

**Risgiau Rhaglen > Portffolio:** Caiff risgiau rhaglen o bryder sylweddol eu dyrchafu i'w hystyried fel rhan o'r Gofrestr Risg Portffolio os ystyrir eu bod yn fygythiad i'r rhaglen ehangach a/neu nodau strategol y Bwrdd Uchelgais.